

Hager Modulec
Noordkustlaan 16 C
1702 Groot-Bijgaarden

Tel : 02/529.47.11
mail : info.be@hager.com
hager.com/fr-be

Your building solutions

Let's make your projects a success

Better buildings
Better tomorrows **:hager**

Better buildings
Better tomorrows **:hager**

« Notre engagement :
vous fournir des
produits et des
services ingénieux,
fiables et à l'épreuve
du temps. »

**Chers clients,
partenaires et
amis de Hager,**

C'est avec beaucoup d'enthousiasme que je m'adresse à vous en tant que nouveau CEO, succédant à Daniel Hager, désormais président du conseil de surveillance du groupe. Je me réjouis d'entamer un nouveau chapitre de l'histoire de l'entreprise à vos côtés, vous, nos clients, partenaires et amis, ainsi qu'avec l'ensemble de nos collaborateurs.

Le monde s'électrifie à grande vitesse et, en tant qu'entreprise, c'est un privilège de vous accompagner dans le développement de votre activité. Notre engagement est de vous fournir des produits et des services ingénieux, fiables et à l'épreuve du temps. Vous les découvrirez dans les pages de cette brochure. J'espère que vous aurez autant de plaisir à les découvrir que nous en avons eu à les concevoir.

Dans le cadre de notre engagement continu à vous soutenir, nous produisons, investissons et innovons en suivant notre principe directeur « Simple et sûr ». Au cours des quatre dernières années, nous avons investi plus de 500 millions d'euros dans nos usines, nos centres logistique, ainsi que dans la recherche et le développement.

Ces investissements garantissent un niveau de qualité, d'efficacité opérationnelle et d'innovation continue en phase avec l'évolution de vos besoins.

Cela se reflète également dans notre stratégie en matière de données. Nous sommes conscients du rôle crucial que cet aspect revêt dans l'amélioration de nos processus et dans l'optimisation de votre expérience client. Nous investissons plus que jamais dans des solutions technologiques afin d'exploiter pleinement le potentiel des données, et de fournir des solutions de plus en plus adaptées aux besoins clients.



Sabine Busse
CEO, Hager Group

Mais notre orientation client ne s'arrête pas là. Nous sommes une entreprise transparente et responsable sur le plan environnemental, et nous intégrons le développement durable dans notre stratégie commerciale et nos activités. Nous développons des solutions qui permettent à nos clients de devenir plus durables, pour contribuer ensemble à une transition énergétique réussie en réduisant à la fois la consommation d'énergie et les émissions de CO2. Nous croyons en la création d'un monde plus propre, plus sûr et plus agréable pour les générations actuelles et futures ; nos choix stratégiques reflètent cet engagement.

Ensemble, continuons à façonner le monde électrique de demain sur la base de nos solides relations, et à faire progresser l'innovation tout en respectant notre engagement en matière de développement durable.

Nous vous remercions de la confiance que vous nous accordez.

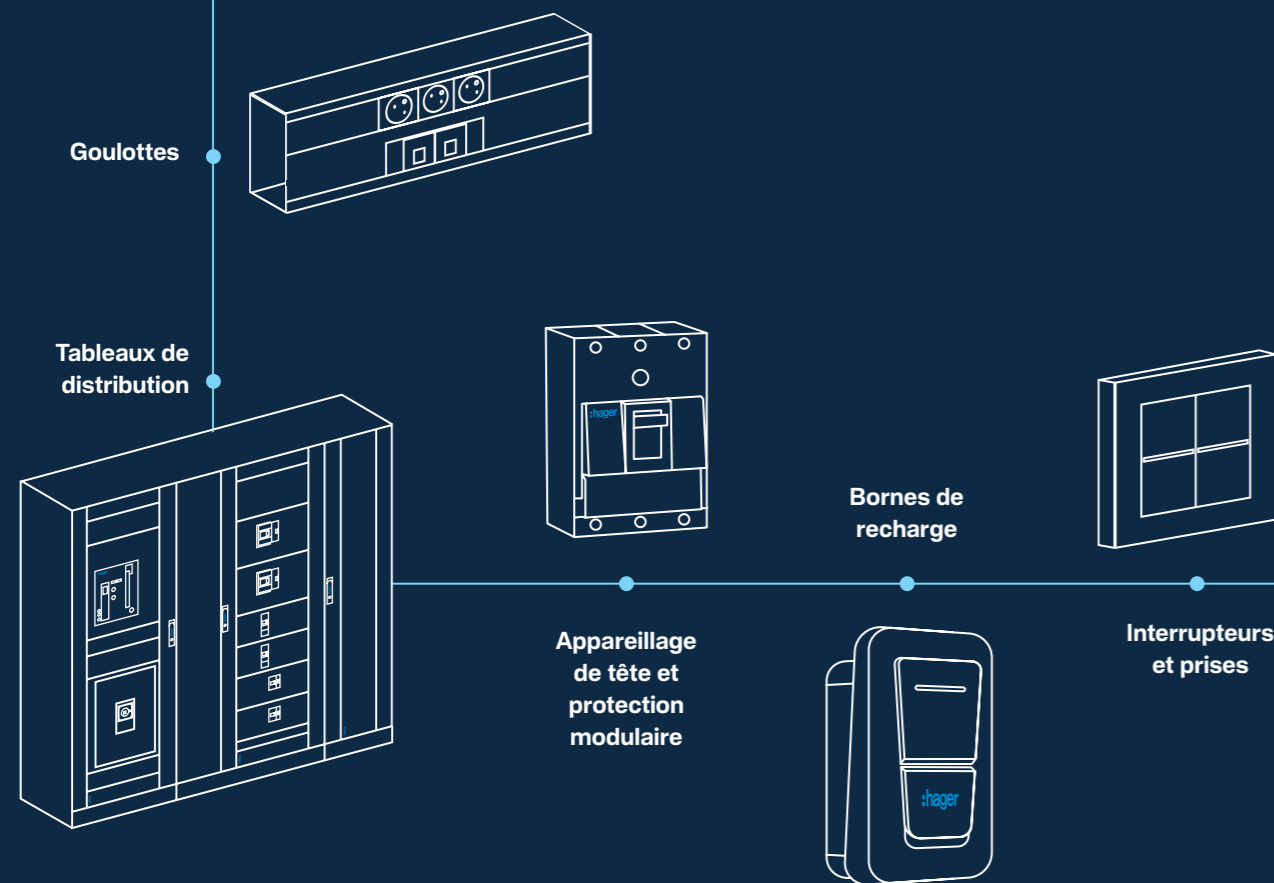
Bien cordialement,

Sabine Busse
CEO, Hager Group

For you with you.

En tant qu'entreprise familiale, nous accordons beaucoup d'importance à la qualité des relations avec nos partenaires. Depuis nos débuts il y a maintenant plus de 70 ans, notre croissance a fait de nous un partenaire de confiance dans plus de 120 pays à travers le monde.

La distribution électrique dans le bâtiment



Un partenaire pour vos projets tertiaires

Notre large gamme de solutions répond aux besoins des installations électriques pour les bâtiments tertiaires. **Pour aller plus loin...ensemble.**

Nous sommes le partenaire qu'il vous faut pour l'aménagement de bureaux, les hôtels, les hôpitaux, les maisons de repos, les écoles, les administrations, les banques, la mobilité électrique,.... Et nous pouvons vous assister pour tous vos projets allant de la distribution d'énergie, aux goulottes, en passant par l'automatisation des bâtiments, les bornes de recharge et l'appareillage mural.



Projets tertiaires



Armoires certifiées conformes à la EN-61439



Made in Europe

Normalisation



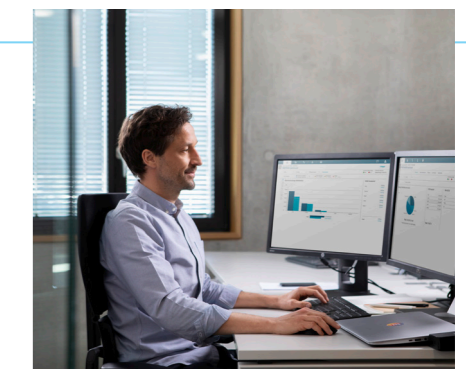
Performances énergétiques des bâtiments. [Page 07](#)

Enveloppes



Armoires de distribution électrique jusqu'à 1600A. [Page 11](#)

Domotique KNX



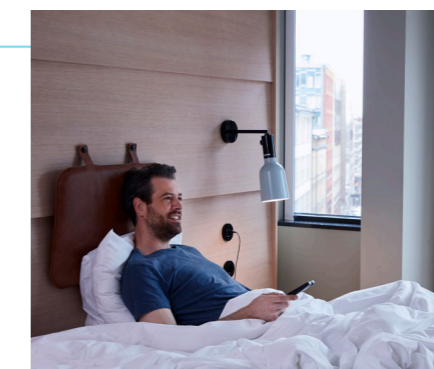
Une offre KNX, secure et compatible Matter [Page 15](#)

Goulottes



Aménagement des espaces de travail. [Page 17](#)

Interrupteurs et prises



Gammes d'interrupteurs traditionnels et KNX. [Page 19](#)

Bornes de recharge



Solutions de recharge pour véhicules électriques. [Page 21](#)

Your building solutions

La performance énergétique des bâtiments



Directive européenne 2018/44/UE

La directive définit la performance énergétique des bâtiments EPBD (Energy Performance of Buildings Directive). Elle vise à accélérer la rénovation des bâtiments existants en y intégrant des technologies intelligentes.

Performance énergétique des bâtiments

Le secteur du bâtiment dans l'UE est le principal consommateur d'énergie en Europe. Il utilise 40 % de l'énergie et près de 75 % des bâtiments présentent un faible niveau d'efficacité énergétique.

La décarbonisation du parc immobilier constitue l'un des objectifs à long terme de l'UE. Cette directive est un facteur essentiel à l'amélioration de l'efficacité des bâtiments.



Norme internationale IEC 60 364

La norme vise à minimiser les pertes énergétiques sur l'installation électrique et à conserver un niveau de disponibilité de l'énergie. Elle impose un système de gestion intégré à l'installation.

IEC 60 364-8-1

Efficacité énergétique des installations électriques

Elle définit 13 critères de mesure de l'efficacité énergétique et 3 critères de performance afin d'optimiser la maîtrise énergétique d'un bâtiment. Elle y associe une échelle de notation sur 5 niveaux.

EIEC 4	Optimale
EIEC 3	Avancée
EIEC 2	Standard
EIEC 1	Faible
EIEC 0	Néant

La norme tableaux EN-61439

L'esprit tranquille

La norme EN-61439 établit les règles et les réglementations régissant les ensembles d'appareillage basse tension connus sous le nom d'«ensembles». Elles ont été introduites en 2011 pour rendre les exigences et les contrôles plus rigoureux et cohérents. En effet, la norme distingue les responsabilités du constructeur d'origine et celles du constructeur d'ensembles.



Les composantes de la norme EN-61439

Le constructeur d'origine

- Fabrique le système
- Renseigne les résultats des vérifications de conformité

Le constructeur d'ensembles

- Fabrique l'ensemble conformément aux règles du constructeur d'origine
- Devient le constructeur d'origine si une modification est apportée au système d'origine
- Effectue les tests de routine de l'ensemble fini (tests, calculs, règles)

IEC 61439-1

Règles générales

IEC 61439-2

Ensembles d'appareillages de puissance

IEC 61439-3

Tableaux de répartition

IEC 61439-4

Ensembles de chantier

IEC 61439-5

Ensembles pour la distribution publique d'énergie électrique

IEC 61439-6

Systèmes de canalisations préfabriquées

IEC 61439-7

Ensembles pour installations publiques particulières (exemples : borne de charge pour véhicules électriques)



Certifiés conformes à la EN-61439



Les enveloppes

univers, quadro

L'ensemble de l'offre tableaux se caractérise par 2 solutions complémentaires.

D'une part, l'offre **univers** allant jusqu'à 630 A. Cette gamme d'armoires métalliques est unique sur le marché grâce à sa **classe d'isolation II** (double) et à son large choix de kits de montage prémontés simples à installer.

D'autre part, l'offre **quadro 4, 5 et quadro evo** allant jusqu'à 1600 A qui permet de réaliser librement des enveloppes sur mesure par simples associations de cellules.

Conformité aux normes EN-61439.



Deux gammes, un large choix de coffrets, d'armoires et de cellules...



univers

IP4,4 IP55
Armoires monoblocs; classe II; à équiper avec des kits fonctionnels prémontés



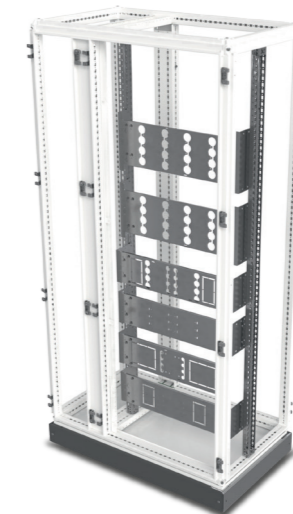
univers

polyester IP65
Armoires monoblocs classe II avec indice de protection IP65



quadro

IP43, IP55
Disponible avec compartiment modulaire et porte séparée pour l'appareillage de commande



quadro evo

Cellules associables jusque 1600A



Kits

Kits univers et quadro prémontés et propres à chaque gamme



Armoire de trottoir

Armoires en polyester, avec socle intégré ou séparé. Elles sont disponibles avec une surface nervurée ou lisse. Elles sont aussi conçues pour recevoir les kits univers

Tableau de choix : Armoires

Type	univers	univers	univers	quadro 4	quadro 5	quadro evo	Armoire de trottoir
Calibres	400A	630A	250A	630A	630A	1600A	250 / 630A
Indice de protection	IP44	IP55	IP65	IP43	IP55	IP55	IP44
Classe	II	II	II	I	I	I	II
Type	métallique	métallique	polyester	métallique	métallique	métallique	polyester
Hauteur (mm)	500 à 1950	500 à 1850	500 à 1150	650 à 1850	660 à 2010	1900	1005 à 1355
Largeur (mm)	300 à 1300	300 à 1550	300 à 850	370, 620	450, 700, 900	450, 700, 1000	780 à 1115
Profondeur (mm)	205	275, 400	200, 300	267	260	400, 600, 800	315, 320



Hagercad

Nous serons ravis de vous aider pour votre premier projet d'armoires univers ou d'armoires de trottoir, en vous fournissant des schémas standards. Ceux-ci sont disponibles gratuitement avec notre logiciel de conception Hagercad.



Téléchargez le programme en scannant le code QR.

L'appareillage de tête

h3 et h3+

La gamme d'appareillage de tête de **25 à 1600 A** a été conçue pour apporter des solutions adaptées aux réalités des installations électriques dans les bâtiments tertiaires.

Les versions LSI Energy équipée d'un module de communication Modbus vous permettront de maîtriser vos consommations énergétiques. La gamme s'intègre parfaitement dans les systèmes d'enveloppes Hager.

Conformité aux normes IEC 60947-2, -3.

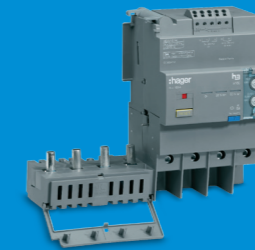


Une gamme, 3 versions, faites votre choix



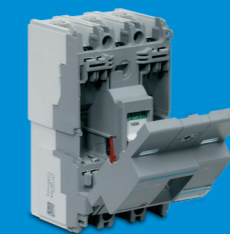
Déclencheurs

Magnéto-thermiques, électroniques LSI et LSI Energy (communicante)



Protection différentielle

Type A HI jusqu'à 630A avec visualisation progressive du courant de défaut. Version modulaire jusqu'à 160A.



Accès rapide aux auxiliaires

Grâce au couvercle rotatif en face avant

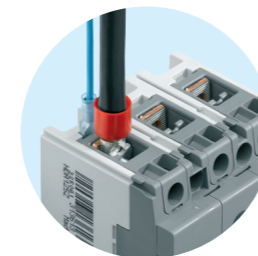


Module de communication + Afficheur

Permettant de rendre la version LSI Energy communicante

Tableau de choix : Appareillage de tête

Type	Version traditionnelle							Communicante			
	Thermo-magnétique			LSI (électronique)				LSI Energy			
Déclencheur											
Modèle	X160	P250	P630	P160	P250	P630	PW1600	P160	P250	P630	PW1600
Pdc (kA)	25, 40	50	50	50	50	50 & 70	50 & 70	50	50	50 & 70	50 & 70
Calibres (A)	25 à 160	100 à 250	250 à 630	40 à 160	100 à 250	250 à 630	800 à 1600	25 à 160	100 à 250	250 à 630	800 à 1600
Bloc différentiel	oui	oui	oui	non	oui	oui	non	oui	oui	oui	non
Auxil. communs	oui	oui	oui	oui	oui	oui	non	oui	oui	oui	non



Cages de raccordement

Cages de raccordement avec repiquage « faston » pour alimenter les circuits de commande



Manette verrouillable

Grâce au loquet-verrou intégré, pour une sécurité accrue



Auxiliaires

Internes clipsables en face avant et avec raccordement quickconnect

La domotique

Apporter de l'automatisation dans un bâtiment est aussi une réponse aux besoins de maîtrise énergétique.

Depuis plus de 25 ans, KNX est le protocole de communication des bâtiments par excellence. Il garantit l'interopérabilité des produits, une pérennité sans faille, une grande flexibilité et un très large spectre d'applications.

Hager répond à ces besoins en proposant différents modes de programmation (easy link et system link) ainsi qu'une offre élargie de produits filaires et radio-fréquence.

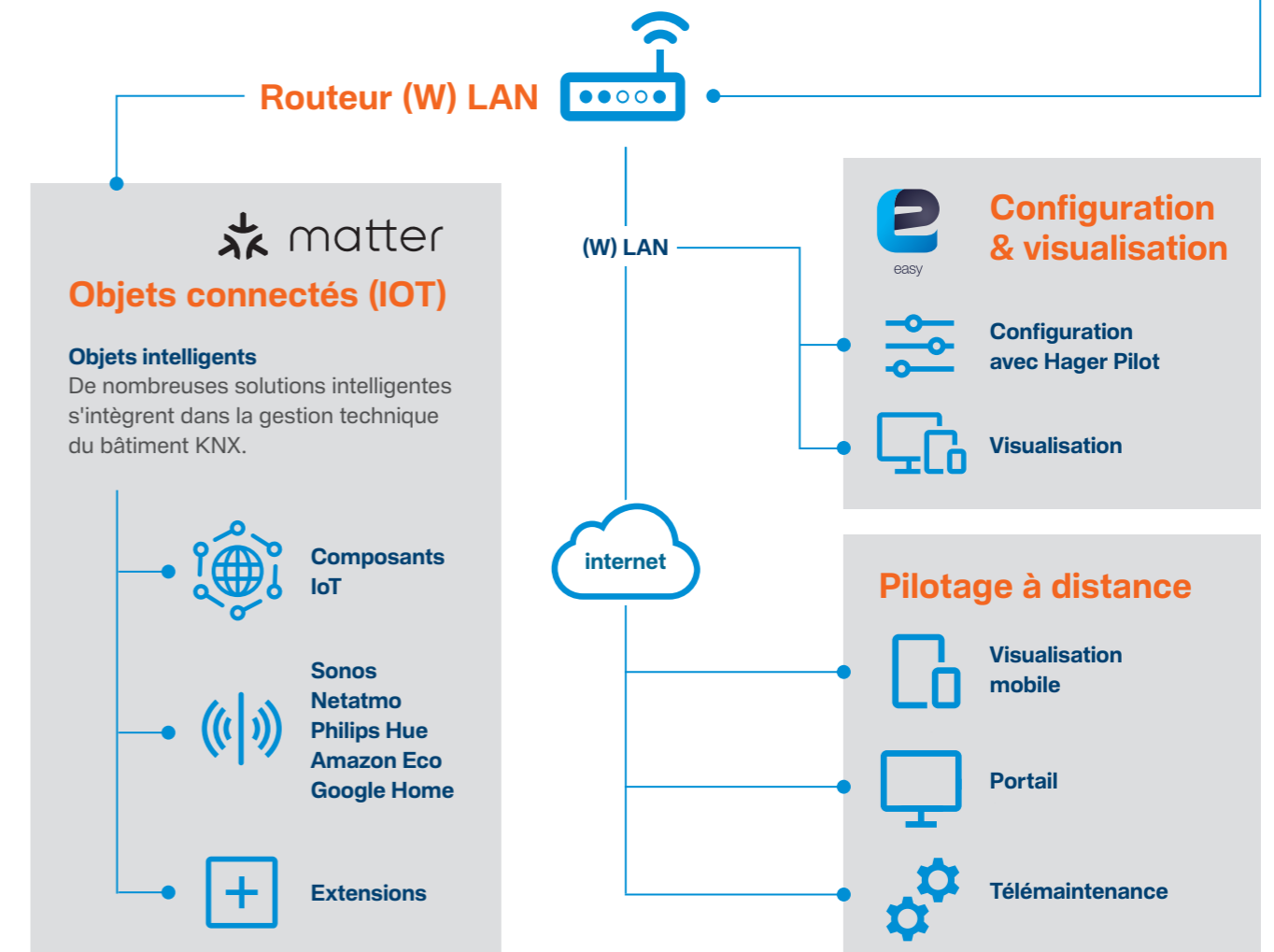
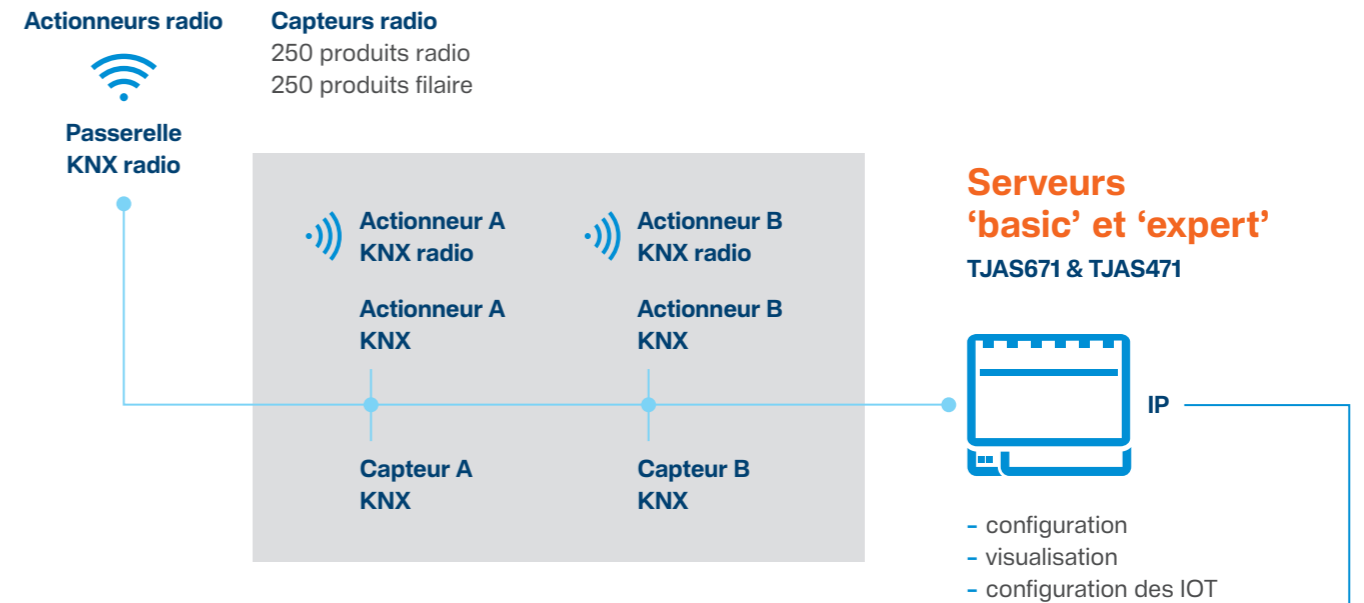


Tableau de choix : Modules d'entrées & de sorties KNX

Applications	Types	Caractéristiques
Eclairages	Modules 4, 6, 10 sorties modulaires	16A cap., QC
	Modules 16, 20 sorties modulaires	16A cap., à vis
	Module 1 sortie filaire à encastrer	10A
	Module 2 sorties (ou 1 volet) à encastrer	6A
	Module 2 entrées + 2 sorties à encastrer	6A
	Variateur 4 sorties	4 x 300W
	Module DALI2 broadcast 4 sorties	Programmation Easy/ETS
	Module DALI2, 1 ou 2 sortie(s)	Programmation ETS
Volets	Modules de sorties 4 ou 8 volets roulants/stores	230V AC 6A
	Module de sorties 4 volets roulants/stores	24V DC 6A
Chauffages	Module de sorties chauffage avec régulation	Pr valves 24V/230V
	Module de sorties chauffage	Pr valves 24V/230V
Boutons-poussoirs	2, 4, 6 entrées gallery	Mural, bus 30V
	Modules 2, 4 entrées	Encastré, libres de potentiel
	10 entrées 230V~	Modulaire, 230V AC
Alimentations	Modules 320, 640, 1280mA	Bus KNX

Une offre complète et idéalement positionnée pour les projets tertiaires

Installation KNX



Les goulottes

en pvc, alu, acier et sans halogène

Distribuer le réseau et l'énergie, équiper les espaces de travail et ajouter une touche design aux environnements tertiaires...

L'efficacité énergétique passe aussi par les goulottes jusqu'aux postes de travail. Hager propose une large palette de goulottes de distribution, d'installation et de colonnes en pvc avec ou sans halogène, en acier et en aluminium afin de répondre à tous les besoins du marché. L'ensemble de nos produits est également compatible avec l'appareillage disponible sur le marché.



Les goulottes d'installation, de distribution et de câblage



LF, LFF, LFH, LFE, LFS

Goulottes de distribution en PVC, sans halogène, PVC anti-UV et acier.



ecoline45

Appareillage 45 mm pour intégrer dans les goulottes, colonnes, boîtes de sol.



GT, GTH, GTA

Goulottes d'installation à enclipsage direct 45 mm en pvc, sans halogène et aluminium.



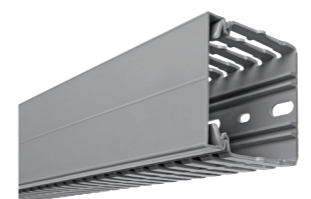
BRP, BRAP, BRHP, BRS

Goulottes d'installation avec couvercle de 80 mm en PVC, aluminium, sans halogène et acier.



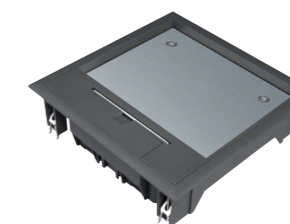
DA200

Colonnettes et colonnes, fixes ou avec flexible, en aluminium.



BA7, HA7

Goulottes de câblage avec ou sans halogène.



Boîtes de sol

Boîtes en PVC, inox, hermétiques, pour chape peu profonde, ... Pour chaque application la bonne solution.

Tableau de choix : Goulottes d'installation (avec appareillage)

Type	GT	GTH	GTA	BRP	BRHP	BRAP	BRS
Matière	pvc	sans halogène	alu	pvc	sans halogène	alu	acier
Couleur	blanc, noir	blanc	alu	blanc, noir	blanc	alu	blanc
Appareillage (format en mm)	45	45	45	45, 60	45, 60	45, 60	45, 60
Enclipsage direct (appareillage)	oui	oui	oui	non	non	non	non
Compartment(s)	1, 2, 3	1, 2, 3	1, 2, 3	1, 2	1, 2	1, 2	1, 2
Cloison(s) amovible(s)	90 mm	90 mm	90 mm	oui	oui	oui	oui
Profondeur (mm)	55	55	55	65	65	65	65

Tableau de choix : Goulottes de distribution de câbles

Type	LF/LFF	LFH	LFE	LFS	FB
Matière	pvc	sans halogène	pvc anti-UV	acier	pvc
Couleur	blanc, gris	blanc, gris clair	blanc	zingué, blanc	blanc, gris
Profondeur (mm)	10 à 60	20 à 60	20, 40, 60	20,30,40,60	60, 80, 100



Assemblez votre boîte de sol ou votre colonne

Configurez rapidement votre solution en ligne

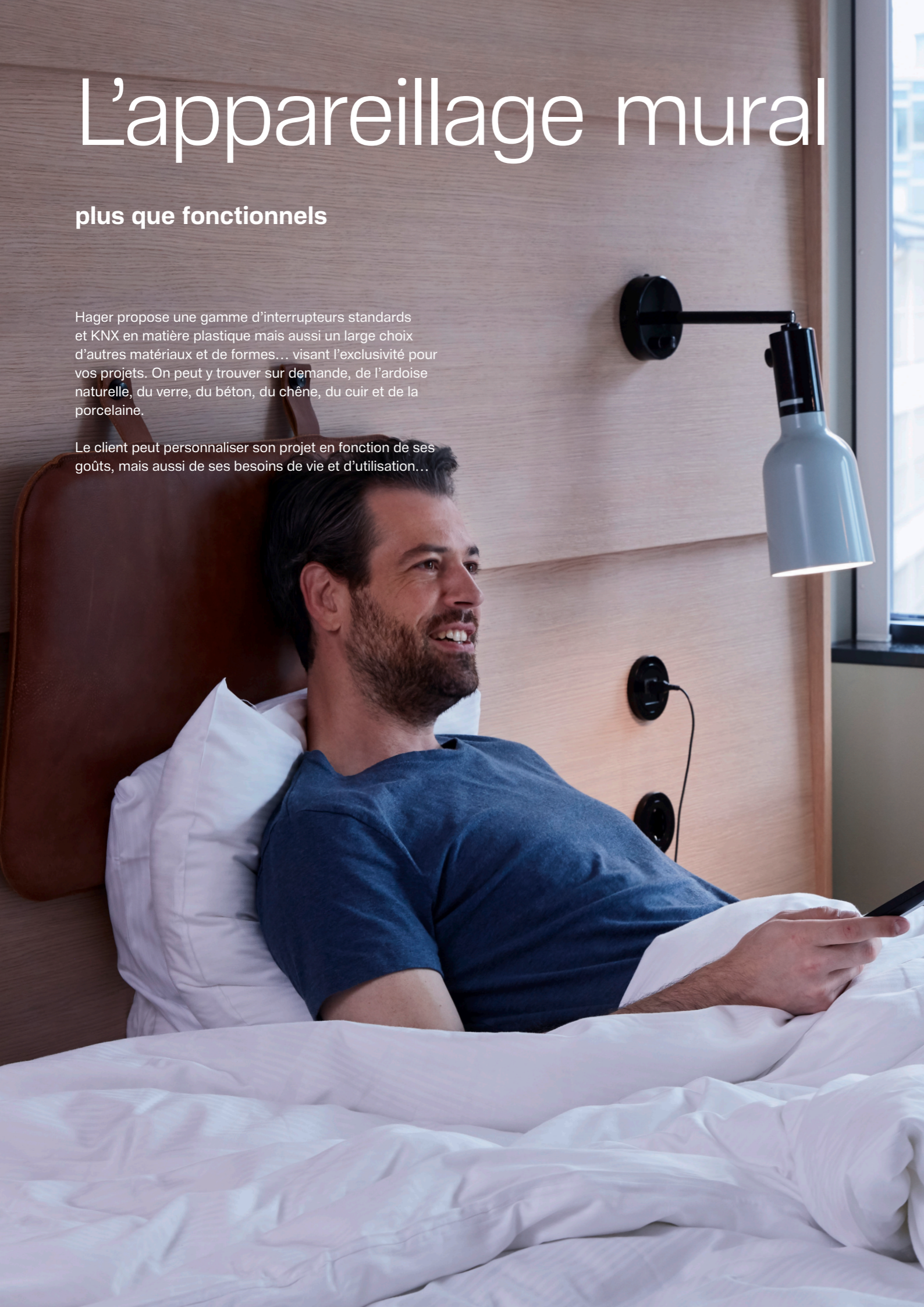


L'appareillage mural

plus que fonctionnels

Hager propose une gamme d'interrupteurs standards et KNX en matière plastique mais aussi un large choix d'autres matériaux et de formes... visant l'exclusivité pour vos projets. On peut y trouver sur demande, de l'ardoise naturelle, du verre, du béton, du chêne, du cuir et de la porcelaine.

Le client peut personnaliser son projet en fonction de ses goûts, mais aussi de ses besoins de vie et d'utilisation...



Choisissez parmi différentes gammes, formes, couleurs et matériaux...



Serie 1930 lumineuse

Un éclairage led discret peut être inséré dans les produits et servir à la fois de voyant d'orientation ou de voyant d'état.



Gammes

A travers les différentes gammes, Hager propose une mosaïque de solutions pour votre projet résidentiel ou tertiaire.



Matériaux

Le PVC est aujourd'hui encore le plus choisi, mais sachez que Hager propose également du bois, de la porcelaine, du verre, de l'ardoise,... et d'autres matériaux.



Couleurs

Les teintes blanche et noire restent traditionnelles, mais une large palette de couleurs est également disponible.



KNX

Une offre complète de boutons-poussoirs KNX idéalement positionnée pour vos projets tertiaires.



Formes

De formes standards rondes ou carrées, ou une combinaison des deux, pour un projet tertiaire aux formes affinées.



Sur mesure

Couleurs, matériaux, marquage, ... un savant mélange de technologie et d'artisanat.

Bornes de recharge

La mobilité verte

L'efficacité énergétique passe aussi inévitablement par la mobilité électrique.

Notre gamme de bornes de recharge witty one, witty plus, witty pro et witty park 2 pour les espaces résidentiels, semi-publics et publics offre toutes les possibilités de rejoindre la transition vers l'e-mobilité en répondant aux diverses exigences du marché et des clients.

witty pro et witty park 2 pour usage public et semi-public



witty pro

Usage multi-résidentiel et semi-public, mono- ou triphasé (1 réf.), de 10 à 32 A, jusqu'à 22 kW, Protection 6 mA DC intégrée.

witty park 2

Usage semi-public et public, 2 points de charge, mono- ou triphasé, de 10 à 32 A, jusqu'à 22 kW par point de charge. AFIR compliant : code QR dynamique et terminal de paiement (version optionnelle).



Prête pour le futur

La witty pro répond aux exigences du futur. Elle peut être upgradée 2.0 json. Les bornes sont ISO 15-118 Ready.

Montage

Mural ou sur pied pour l'ensemble de la gamme. Pièces de rechange également disponibles séparément.



Installation électrique

Souvent la mise en place des bornes impose une protection spécifique.



Gestion de la charge

Avec witty pro et witty park 2, une gestion de charge statique et dynamique est possible grâce au "LLM" (Local Load Management).



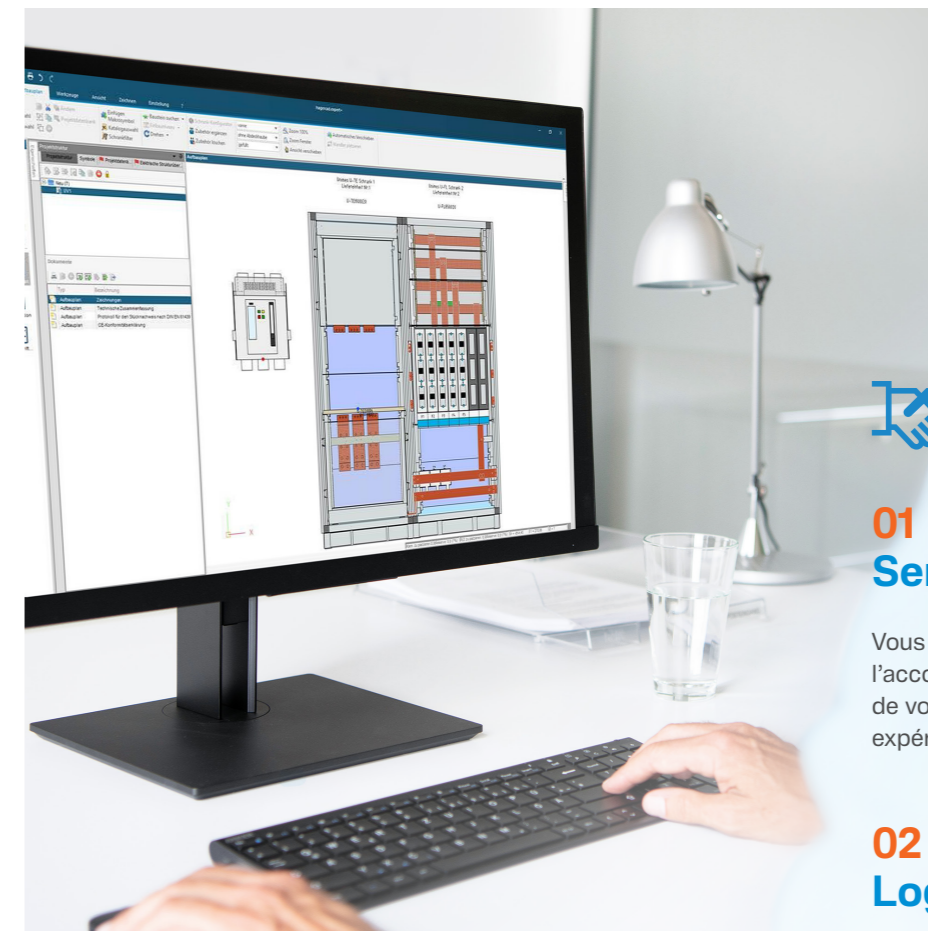
Support gratuit pour première configuration

« Faites appel à notre service gratuit pour la configuration de votre premier projet comprenant plusieurs bornes de recharge. Vous pouvez introduire votre demande via un formulaire en ligne. »



Votre projet est entre de bonnes mains...

Des outils et des services



01 Service clients

Vous pouvez vous reposer sur l'expertise et l'accompagnement de Hager tout au long de votre projet. Nous partageons notre expérience et répondons à vos questions.

02 Logiciel hagercad

Une conception sûre, un gain de temps et une grande facilité d'utilisation. Ce logiciel de conception et de chiffrage vous permet de configurer votre installation électrique basse tension :

- sélection automatique des armoires en fonction de la liste de matériel
- gestion des schémas unifilaires et multifilaires
- visualisation 3D des armoires

Téléchargez gratuitement Hagercad sur hager.com/fr-be.

Etre client Hager, c'est bénéficier de nombreux services professionnels. Assistance technique, logiciels, promotions, nous sommes à vos côtés au quotidien.



→ **Contactez-nous**



PEP



Cahier des charges



Dessins BIM



Manuels



Vidéos